

2.ročník prvej časti I. stupňa

Pracovný list č.2 (45.-46 týždeň)

1. Opakovanie

Stupnica je rad 8 tónov, ktoré idú za sebou. Delia sa na **durové** a **molové**.

- Základná durová stupnica je **C dur**, nemá žiadny krížik ani béčko.
- Základná molová stupnica je **a mol**, nemá žiadny krížik ani béčko.

- **Krížik** zvyšuje notu o poltón, má koncovku **is**.
- **Béčko** znižuje notu o poltón, má koncovku **es**.



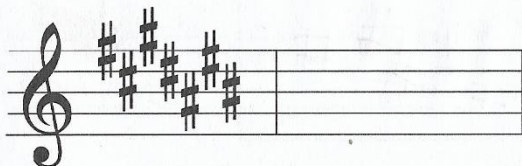
2. Ako idú za sebou krížiky a béčka?

Poradie krížikov: **fis, cis, gis, dis, ais, eis, his**

Poradie béčok: **hes (hovorí sa mu tiež bé), es, as, des, ges, ces, fes**

🎵 ÚLOHA:

Opíš krížiky v predznamenaní.

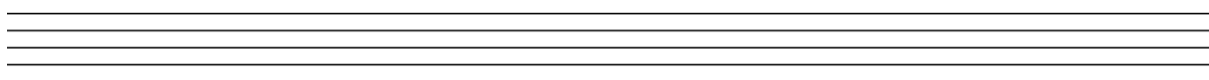


Opíš béčka v predznamenaní.



Krížiky a béčka sa používajú v stupniciach a píše sa presne tam, kde aj noty- teda keď pozrieš na prvý krížik **FIS**- píše sa tam, kde nota **f**, druhý krížik **CIS** presne tam, kde nota **c**... Prvé béčko **HES** sa píše tam, kde nota **h**, druhé **ES**- kde nota **e**...

🎵 ÚLOHA: Dopíš noty s krížikmi a béčkami, nezabudni na husľový kľúč ☺



**cis 1   cis 2   es 1   ais 1   hes 1   eis 2   gis 2   fes 1**

### 3. Sláčikové nástroje

Do skupiny sláčikových nástrojov patria: **husle, viola, violončelo, kontrabas** (basa). Majú 4 struny a hrá sa na nich pomocou sláčika (preto sa volajú sláčikové).



husle



viola



violončelo



kontrabas

Vypočuj si skladbu pre sláčikový orchester: (stlač ctrl+klikni na farebný text)

[Mozart: Malá nočná hudba](#) (nahrávka je z Domu umenia FATRA- v Žiline).

🎵 **ÚLOHA:** Doplň správne odpovede:

Základná durová stupnica je \_\_\_\_\_ dur. Základná molová stupnica je \_\_\_\_\_ mol.

Krížik \_\_\_\_\_ notu o poltón, má koncovku is. Béčko \_\_\_\_\_

notu o poltón, má koncovku es. Nota H s krížikom sa bude volať \_\_\_\_\_, nota H

s béčkom sa bude volať \_\_\_\_\_ alebo \_\_\_\_\_.

Sláčikové nástroje majú \_\_\_\_\_ struny, hrá sa ne pomocou \_\_\_\_\_.

Patria sem husle, \_\_\_\_\_, violončelo a \_\_\_\_\_. Najmenšie

sú \_\_\_\_\_, najväčší je \_\_\_\_\_.

